

RUS



Fans
& Blowers



ПРОДУКТОВАЯ ЛИНЕЙКА

Ассортимент вентиляторов, выпускаемых
Well Technology Chicago Blower

WT	CBC	Blade type	Max, Pa	Max, m ³ /h	Max, kW	Max temp, °C	Fan sizes	Number of fan sizes	Page	
Центробежные вентиляторы среднего давления										
Model RA	Design 36	Airfoil	4500	210 000	315	350	600 1650	11	8	
Model RA	Design 36	Airfoil	4500	210 000	110	80	600 1650	11	8	
Model RB	Design 36	Backward Inclined	4500	210 000	110	80	600 1650	11	8	
Model RB	Design 36	Backward Inclined	4500	210 000	315	350	600 1650	11	8	
Model RS	Design 39	Radial Blade	4500	30 000	90	550	600 1650	11	8	
Model RF	Design 39	Radial Blade	4500	30 000	90	350	600 1650	11	8	
Model PG	Design 44	Airfoil	3500	95 000	90	450	300 1150	14	9	
Model PD	Design 44	Airfoil	2000	45 000	55	80	300 1150	14	9	
Model PR	Design 70	Backward Curved	5000	265 200	200	950	300 1600	17	9	
Model PE	Design 64	Backward Inclined	5000	78 000	90	80	300 950	12	9	
Model PA	Design 51	Airfoil	5500	375 000	450	450	300 2400	20	10	
Model PB	Design 51	Backward Inclined	5000	375 000	450	450	300 2400	19	10	
Model PN	Design 51	Airfoil	5500	690 000	630	80	300 2400	19	10	
Model PM	Design 51	Airfoil	2900	300 000	200	80	400 2400	19	10	
Центробежные вентиляторы высокого давления										
Model NF	Design 19	Airfoil	9000	290 000	800	450	700 1600	10	11	
Model NR	Design 19	Airfoil	9200	130 000	500	350	500 1150	9	11	
Model LS	Design 16	Radial Blade	10 000	220 000	500	450	500 1800	14	11	
Model LF	Design 16	Radial Blade	10 000	30 000	90	450	500 1800	14	11	
Model HP	Design 95	Backward Inclined	10 000	520 000	1250	450	600 2400	17	12	
Model HD	Design 95	Backward Inclined	10 000	1 200 000	2800	450	1800 2600	5	12	
Model VA	Design 19	Airfoil	15 000	670 000	1500	550	500 2700	24	12	
Model VD	Design 19	Airfoil	15 000	1 300 000	4000	550	500 2700	24	12	
Model VS	Design 61	Backward Curved	15 000	610 000	1500	550	600 2600	21	13	
Model VM	Design 48	Radial Tipped	17 000	850 000	950	550	750 2700	25	13	
Model VG	Design 48	Radial Tipped	17 000	450 000	950	550	750 2700	25	14	
Model VN	Design 48	Radial Tipped	17 000	1 350 000	4000	550	750 2700	25	13	

WT	CBC	Blade type	Max, Pa	Max, m ³ /h	Max, kW	Max temp, °C	Fan sizes	Number of fan sizes	Page	
Центробежные вентиляторы высокого давления										
Model VR	Design 48	Radial Tipped	17 000	450 000	4000	550	750 2700	25	14	
Model VC	Design 55	Backward Curved	18 000	200 000	1000	550	800 2200	16	13	
Model VH	Design 58	Backward Curved	20 000	135 000	900	550	800 2200	16	14	
Model VK	Design 18	Radial Tipped	17 000	850 000	1250	550	900 2700	19	—	
Model VL	Design 18	Radial Tipped	17 000	750 000	2500	550	900 2700	19	—	
Model VF	Design 19	Backward Inclined	15 000	760 000	1250	550	600 2500	23	—	
Model VT	Design 19	Backward Inclined	15 000	1 450 000	2500	550	600 2500	23	—	
Model BC	Design 49	Radial Blade	20 000	76 000	600	550	800 2500	66	14	
Model BR	Design 23	Radial Blade	27 000	370 000	2000	550	500 2500	80	15	
Model BN	Design 23	Radial Blade	27 000	740 000	5000	550	500 2500	80	15	
Model ZR	Design 38	Radial Blade	6000	8500	15	80	200 500	8	15	
Model ZF	Design 53	Backward Inclined	22 900	30 500	200	350	500 900	17	15	
Model FF	—	To be specified	29 000	2 800 000	15 000	450	500 5500	50	16	
Model FR	—	Backward Curved	7500	150 000	450	200	280 1800	9	16	
Model MR	—	To be specified	50 000	250 000	2500	550	1000 2500	30	16	
Model MB	—	To be specified	50 000	500 000	900	550	1500 3500	50	16	
Осевые вентиляторы низкого давления										
Model AB	Design 34	Airfoil	1250	130 000	450	250	400 1400	12	20	
Model SA	—	Airfoil	2000	900 000	500	80	1400 3150	9	21	
Model AM	Design 37	Airfoil	750	110 000	55	80	350 1200	11	20	
Model AN	Design 37	Airfoil	500	110 000	55	80	350 1200	12	20	
Осевые вентиляторы среднего давления										
Model AV	Design 47	Airfoil	3750	260 000	250	80	400 2000	17	20	
Model AR	Design 47	Airfoil	3750	260 000	250	80	400 2000	17	20	
Model SE	—	Airfoil	5500	900 000	500	250	500 2800	22	21	
Осевые вентиляторы высокого давления										
Model SR	—	Airfoil	9000	2 600 000	15 000	250	1400 5500	55	21	
Model SW	—	To be specified	11 000	900 000	1500	250	500 2800	22	21	

Well Technology



В 2018 году компания Well Technology (WT) подписала лицензионное соглашение с американской корпорацией Chicago Blower Corporation (CBC) и получила право на производство вентиляторов по технологиям CBC. Компания Chicago Blower Corporation основана в 1947 году и уже более 70 лет проектирует и производит сверхмощные вентиляторы и воздуходувки. В 1952 году CBC стала одной из первых компаний, начавших проектировать и продавать центробежные вентиляторы с лопастями аэродинамического профиля. С тех пор именно CBC устанавливает отраслевой стандарт. Накопленный опыт и обширный производственный ассортимент позволяют удовлетворить любые потребности в обработке воздуха, снизив при этом энергопотребление и уровень шума при работе вентиляторов.

Почему Well Technology Chicago Blower?



Инновации

Инженеры Well Technology постоянно работают как над разработкой принципиально новых продуктов, так и над совершенствованием существующего оборудования по специальным требованиям заказчика и отрасли



Опыт

Компания Well Technology в рамках соглашения получила консолидированный мировой опыт CBC. Предприятия Корпорации расположены на всех передовых рынках, а механизмы лицензионного соглашения позволяют вести постоянный обмен опытом



Гибкость

Все вентиляторы Well Technology изготавливаются, устанавливаются и обслуживаются в соответствии с индивидуальными требованиями и бюджетом заказчика



Фокус

Well Technology предлагает решения, которые подходят заказчику. Если необходимо сохранить корпус существующей системы, улучшив и модернизировав при этом характеристики оборудования — специалисты WT сделают это. Мы гарантируем высокую производительность и хорошо выполненную работу



КАЧЕСТВО



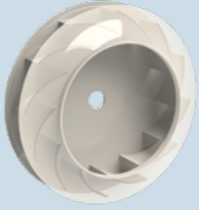
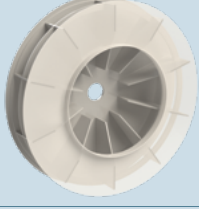
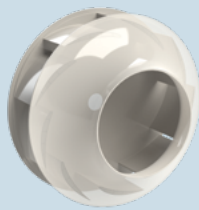
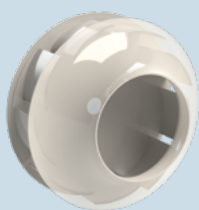
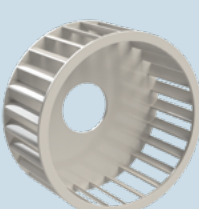
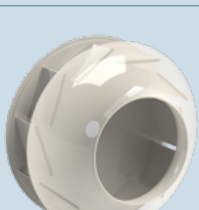
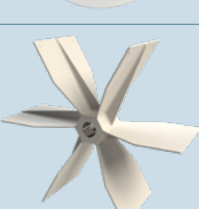
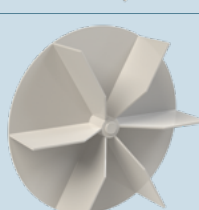
ОПЫТ



КОМПЕТЕНЦИИ



ЦЕНТРОБЕЖНЫЕ ВЕНТИЛЯТОРЫ

Тип лопаток рабочего колеса	Максимальное давление, (Па)	Максимальная температура, (°C)	Область применения	Вид
Радиально оканчивающиеся лопатки	17 000	450	Перемещение горячих паров, газов, умеренно загрязненных газозвудушных сред в специальных условиях промышленных производств.	
Радиальные лопатки	27 000	800	Перемещение сильно загрязненных газозвудушных потоков, пневмотранспортирование древесных щепок, опилок, металлической стружки.	
Лопатки аэродинамического профиля	9 000	450	Перемещение чистых газозвудушных сред в приточно-вытяжных системах, сушильных камерах, печах и др.	
Загнутые назад лопатки	20 000	450	Перемещение запыленного воздуха, коррозионных газозвудушных смесей и агрессивных сред в системах аспирации и др.	
Загнутые вперед лопатки	2 000	800	Перемещение чистого воздуха в газовых и масляных горелках, климатических установках и др.	
Отклоненные назад лопатки	15 000	450	Перемещение чистых и слегка загрязненных сред в системах удаления пыли, дыма, в системах циркуляции воздуха в печах, сушильных камерах, приточно-вытяжных системах и др.	
Радиальные лопатки без дисков рабочего колеса (LS)	10 000	550	Перемещение вязких, липких материалов и тяжелых, абразивных пылевоздушных потоков в промышленных печах и при пневмотранспортировании.	
Радиальные лопатки без переднего диска рабочего колеса (WF)	10 000	550	Перемещение газозвудушных сред, в составе которых находятся длинные волокна или материалы волокнистого типа. Производство шерсти, бумаги и др.	

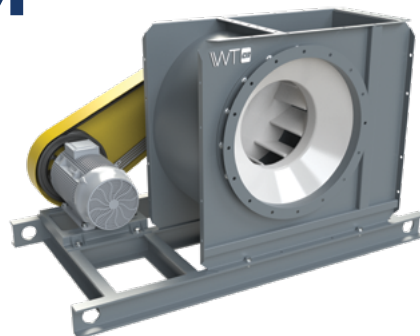
Центробежные вентиляторы среднего давления



Model RA (Design 36)

Model RA — это центробежный односторонний вентилятор в квадратном корпусе с лопатками аэродинамического профиля. Форма корпуса вентилятора позволяет достичь максимальных рабочих характеристик при минимальной занимаемой площади. Аэродинамические лопатки подходят для работы в системах с чистым воздухом и обеспечивают высокий КПД в сочетании со снижением затрат на электроэнергию.

- Типоразмер вентилятора от 600 до 1650
- Производительность до 210 000 м³/ч
- Давление до 4500 Па
- Мощность до 315 кВт
- Температура до 350 °С



Model RB (Design 36)

Model RB — это центробежный односторонний вентилятор в квадратном корпусе с отклоненными назад лопатками. Лопатки рабочего колеса Model RB обеспечивают высокий КПД вентилятора, позволяют перемещать коррозионно-активные и запыленные газозвоздушные потоки. Вентиляторы этой серии используются в системах удаления дыма и пыли и в системах циркуляции воздуха в печах.

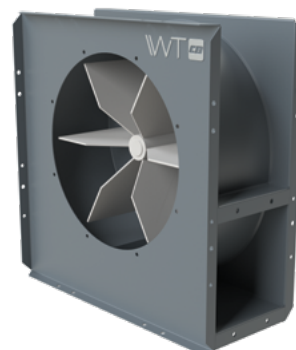
- Типоразмер вентилятора от 600 до 1650
- Производительность до 210 000 м³/ч
- Давление до 4500 Па
- Мощность до 315 кВт
- Температура до 350 °С



Model RS (Design 39)

Model RS — это центробежный односторонний вентилятор в квадратном корпусе с радиальными лопатками без дисков рабочего колеса. Колесо LS состоит из семи радиальных лопаток, приваренных к ступице методом непрерывной сварки. Вентилятор предназначен для работы с различными типами вязких и липких материалов, а также с тяжелыми или абразивными пылевоздушными потоками. Вентиляторы этой серии используются в том числе при высоких температурах рабочей среды.

- Типоразмер вентилятора от 600 до 1650
- Производительность до 30 000 м³/ч
- Давление до 4500 Па
- Мощность до 90 кВт
- Температура до 550 °С



Model RF (Design 39)

Model RF — это центробежный односторонний вентилятор в квадратном корпусе со специально разработанным колесом WF. Оно состоит из шести радиальных лопаток без переднего диска. Вентилятор Model WF разработан для перемещения газозвоздушных смесей, в составе которых находятся длинные волокна или другие материалы волокнистого типа. Вентиляторы этой серии используются при производстве шерсти и других тканей, а также при изготовлении бумаги.

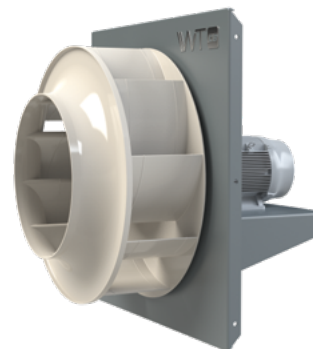
- Типоразмер вентилятора от 600 до 1650
- Производительность до 30 000 м³/ч
- Давление до 4500 Па
- Мощность до 90 кВт
- Температура до 350 °С



Model PG (Design 44)

Model PG — это односторонний вентилятор с радиальным рабочим колесом без корпуса. Лопатки аэродинамического профиля обеспечивают высокий КПД и помогают снизить затраты на электроэнергию. Вентилятор Model PG легко монтируется в сушильные камеры, печи, панельные стены, потолки и полы.

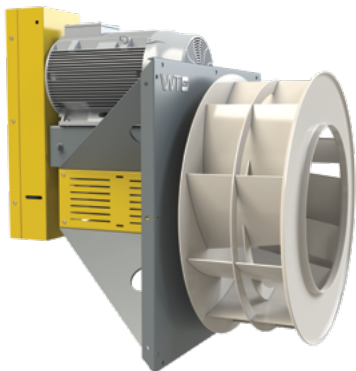
- Типоразмер вентилятора от 300 до 1150
- Производительность до 95 000 м³/ч
- Давление до 3500 Па
- Мощность до 90 кВт
- Температура до 450 °С



Model PD (Design 44)

Model PD — это односторонний вентилятор с радиальным рабочим колесом без корпуса и с лопатками аэродинамического профиля. Model PD — это компактная и экономичная альтернатива вентилятору с клемменно-ременной передачей, применение прямого привода приводит к снижению первоначальной стоимости. Вентиляторы этой серии используются в системах сушки, сбора пыли, аэрации и рециркуляции воздуха.

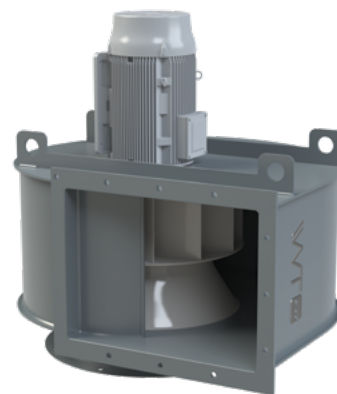
- Типоразмер вентилятора от 300 до 1150
- Производительность до 45 000 м³/ч
- Давление до 2000 Па
- Мощность до 55 кВт
- Температура до 80 °С



Model PR (Design 70)

Model PR — это односторонний вентилятор без корпуса с радиальным рабочим колесом и загнутыми назад лопатками. Вентиляторы Model PR зарекомендовали себя надежными при работе в системах специального назначения. Конструкция вентилятора разработана для перемещения газов с температурой до 950 °С. Вентиляторы этой серии используются при высоких температурах: в сушильных камерах, в обжиговых печах и для рециркуляции горячих газов.

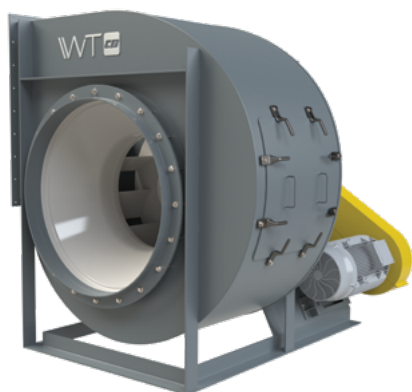
- Типоразмер вентилятора от 300 до 1600
- Производительность до 265 200 м³/ч
- Давление до 5000 Па
- Мощность до 200 кВт
- Температура до 950 °С



Model PE (Design 64)

Model PE — это односторонний центробежный вентилятор в спиральном корпусе с отклоненными назад лопатками. Вентиляторы этой серии используются в процессах сбора пыли, при лазерной резке, фильтрации воздуха и пневмотранспортировке. Рабочее колесо может достигать высокой производительности в агрессивных средах, сохраняя при этом низкий уровень шума и сводя вибрацию до минимума.

- Типоразмер вентилятора от 300 до 950
- Производительность до 78 000 м³/ч
- Давление до 5000 Па
- Мощность до 90 кВт
- Температура до 80 °С



Model PA (Design 51)

Model PA — это односторонний центробежный вентилятор в спиральном корпусе с лопатками аэродинамического профиля. Он известен высокой эффективностью, низким уровнем шума и малой мощностью. Лопатки аэродинамического профиля Model PA созданы для работы в системах с чистым воздухом. Вентиляторы этой серии используются в промышленных системах приточно-вытяжной вентиляции.

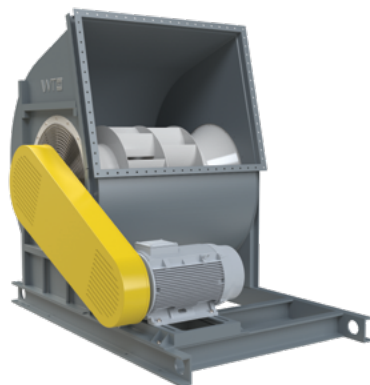
- Типоразмер вентилятора от 300 до 2400
- Производительность до 375 000 м³/ч
- Давление до 5500 Па
- Мощность до 450 кВт
- Температура до 450 °С



Model PB (Design 51)

Model PB — это односторонний центробежный вентилятор в спиральном корпусе с отклоненными назад лопатками. Рабочее колесо вентилятора позволяет использовать его в системах с умеренно запыленным воздухом, в системах пылеудаления и системах с переменным давлением. Вентиляторы Model PB используются в промышленных системах приточно-вытяжной вентиляции.

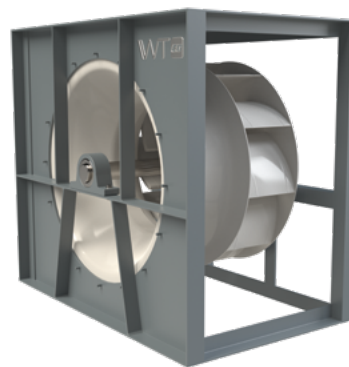
- Типоразмер вентилятора от 300 до 2400
- Производительность до 375 000 м³/ч
- Давление до 5000 Па
- Мощность до 450 кВт
- Температура до 450 °С



Model PN (Design 51)

Model PN — это центробежный вентилятор двустороннего всасывания в спиральном корпусе с лопатками аэродинамического профиля. Его конструкция позволяет достичь высокой производительности. Вентиляторы этой серии используются в промышленных системах приточно-вытяжной вентиляции. Model PN идеально подходит для систем с переменным объемом воздуха.

- Типоразмер вентилятора от 300 до 2400
- Производительность до 690 000 м³/ч
- Давление до 5500 Па
- Мощность до 630 кВт
- Температура до 80 °С

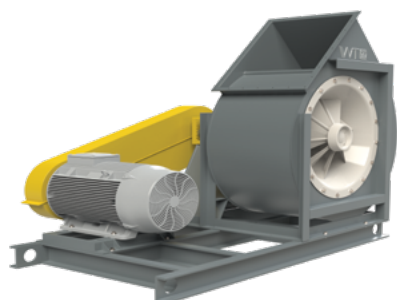


Model PM (Design 51)

Model PM — это центробежный односторонний вентилятор на раме без корпуса с лопатками аэродинамического профиля. Model PM разработан для установки непосредственно в приточно-вытяжные системы и системы кондиционирования воздуха. Квадратная конструкция позволяет расположить вентилятор как вертикально, так и горизонтально.

- Типоразмер вентилятора от 400 до 2400
- Производительность до 300 000 м³/ч
- Давление до 2900 Па
- Мощность до 200 кВт
- Температура до 80 °С

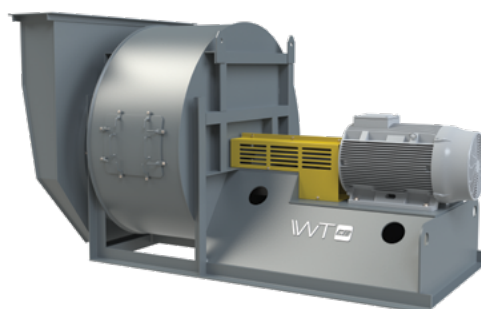
Центробежные вентиляторы высокого давления



Model NF (Design 19)

Model NF — это центробежный односторонний вентилятор в спиральном корпусе с лопатками аэродинамического профиля и клиноременной передачей. Model NF разработан для работы с газоздушными средами высокой температуры. Корпус вентилятора подходит для высокого давления до 9000 Па. Вентиляторы Model NF используются в котельных установках и системах сгорания, обеспечивая их бесперебойную эксплуатацию.

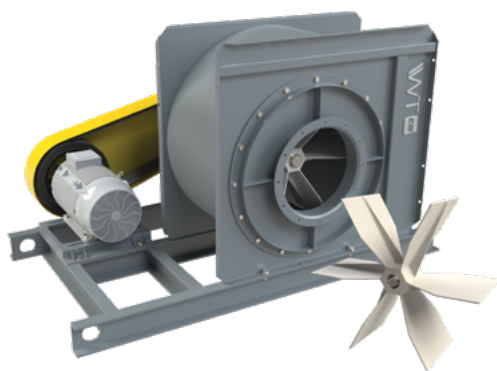
- Типоразмер вентилятора от 700 до 1600
- Производительность до 290 000 м³/ч
- Давление до 9000 Па
- Мощность до 800 кВт
- Температура до 450 °С



Model NR (Design 19)

Model NR — это компактный односторонний центробежный вентилятор в спиральном корпусе с прямым приводом. Лопатки аэродинамического профиля позволяют достичь высокой производительности. Вентиляторы этой серии используются в котельных установках, системах сгорания, системах охлаждения и сушки.

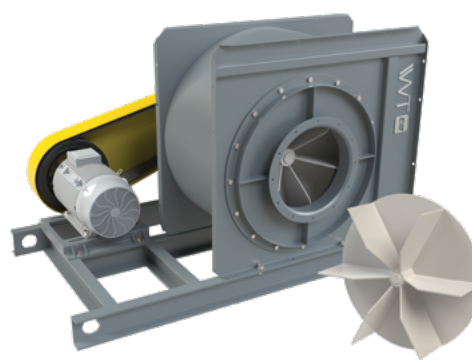
- Типоразмер вентилятора от 500 до 1150
- Производительность до 130 000 м³/ч
- Давление до 9200 Па
- Мощность до 500 кВт
- Температура до 350 °С



Model LS (Design 16, LS)

Model LS — это центробежный односторонний вентилятор в квадратном корпусе с радиальными лопатками без дисков рабочего колеса. Колесо LS предназначено для работы с различными типами вязких и липких материалов, а также с тяжелыми или абразивными пылевоздушными потоками. Model LS может использоваться в пневмотранспортировании и промышленных печах, в том числе при высоких температурах.

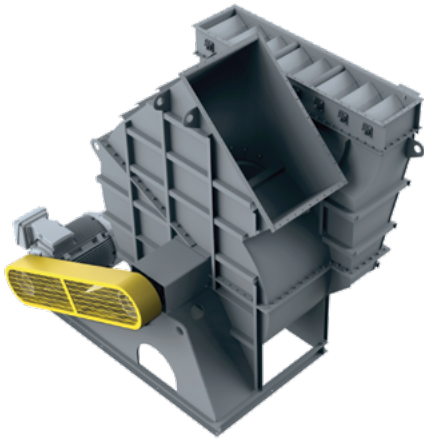
- Типоразмер вентилятора от 500 до 1800
- Производительность до 220 000 м³/ч
- Давление до 10 000 Па
- Мощность до 500 кВт
- Температура до 450 °С



Model LF (Design 16, WF)

Model LF — это центробежный односторонний вентилятор в квадратном корпусе с радиальными лопатками без переднего диска. Вентилятор Model LF разработан для применения в специальных условиях и системах с высоким давлением. Колесо WF изготавливается для перемещения газоздушных смесей, в составе которых находятся длинные волокна или другие материалы волокнистого типа. Вентиляторы этой серии используются при производстве бумаги, шерстяных и других тканей.

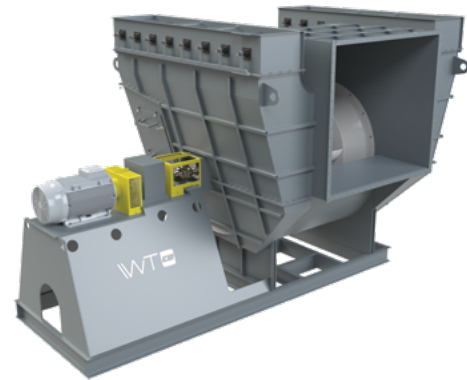
- Типоразмер вентилятора от 500 до 1800
- Производительность до 30 000 м³/ч
- Давление до 10 000 Па
- Мощность до 90 кВт
- Температура до 450 °С



Model HP (Design 95)

Model HP — это центробежный вентилятор одностороннего всасывания в спиральном корпусе с загнутыми назад лопатками. Model HP подходит для работы в практически любых промышленных условиях. Вентиляторы этой серии разработаны для перемещения запыленного воздуха, коррозионных газозвдушных смесей и агрессивных сред. Вентиляторы Model HP используются в системах аспирации для перемещения промышленных высокотемпературных газов.

- Типоразмер вентилятора от 600 до 2400
- Производительность до 520 000 м³/ч
- Давление до 10 000 Па
- Мощность до 1250 кВт
- Температура до 450 °С



Model HD (Design 95, DW)

Model HD — это центробежный вентилятор двустороннего всасывания с загнутыми назад лопатками. Конструкция вентилятора позволяет достигать большей производительности по сравнению с односторонним вентилятором. Model HD используется в системах аспирации для перемещения слабо запыленного воздуха, промышленных высокотемпературных газов и коррозионных газозвдушных смесей.

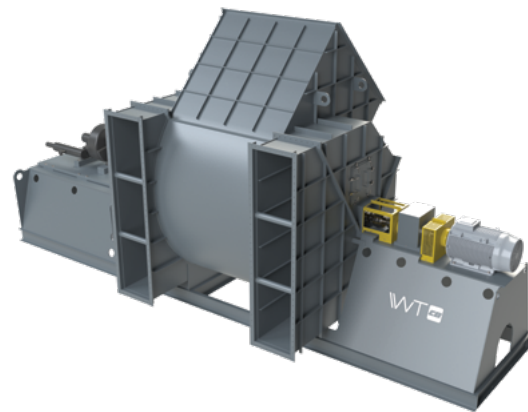
- Типоразмер вентилятора от 1800 до 2600
- Производительность до 1 200 000 м³/ч
- Давление до 10 000 Па
- Мощность до 2800 кВт
- Температура до 450 °С



Model VA (Design 19, SW)

Model VA — это центробежный вентилятор одностороннего всасывания в спиральном корпусе с энергоэффективными лопатками аэродинамического профиля. Благодаря нескольким видам конструкции ротора, индивидуальному размеру вентилятора и аэродинамическим лопастям, вентилятор всегда точно соответствует характеристикам системы заказчика.

- Типоразмер вентилятора от 500 до 2700
- Производительность до 670 000 м³/ч
- Давление до 15 000 Па
- Мощность до 1500 кВт
- Температура до 550 °С



Model VD (Design 19, DW)

Model VD — это двусторонняя версия вентилятора Model VA. Конструкция вентилятора позволяет достичь большей производительности при том же давлении. Вентиляторы этой серии изготавливаются на заказ по техническим требованиям заказчика и в соответствии с отраслью применения.

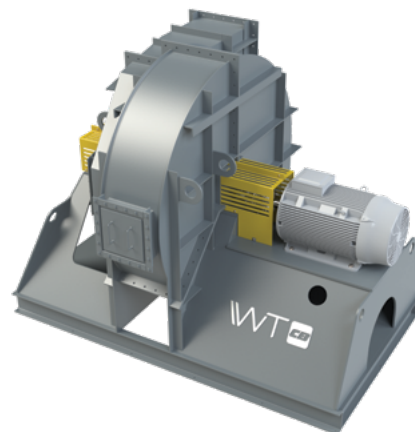
- Типоразмер вентилятора от 500 до 2700
- Производительность до 1 300 000 м³/ч
- Давление до 15 000 Па
- Мощность до 4000 кВт
- Температура до 550 °С



Model VS (Design 61)

Model VS — это центробежный вентилятор одностороннего всасывания в спиральном корпусе с десятью загнутыми назад лопатками. Лопатки изготавливаются по индивидуальным требованиям заказчика вентилятора Model VS обеспечивают высокую энергоэффективность и возможность работы с пыльным и умеренно загрязненным воздухом. Возможно изготовление по индивидуальным требованиям заказчика.

- Типоразмер вентилятора от 600 до 2600
- Производительность до 610 000 м³/ч
- Давление до 15 000 Па
- Мощность до 1500 кВт
- Температура до 550 °С



Model VC (Design 55)

Model VC — это центробежный вентилятор одностороннего всасывания в спиральном корпусе с шестнадцатью загнутыми назад лопатками и узким рабочим колесом. Вентиляторы Model VC используются в системах с повышенным давлением в качестве дымососа или дутьевого вентилятора. Возможно изготовление по индивидуальным требованиям заказчика.

- Типоразмер вентилятора от 800 до 2200
- Производительность до 200 000 м³/ч
- Давление до 18 000 Па
- Мощность до 1000 кВт
- Температура до 550 °С



Model VM (Design 48, SW)

Model VM — это односторонний центробежный вентилятор в спиральном корпусе с радиально оканчивающимися лопатками. Колесо вентилятора разработано специально для работы в тяжелых условиях, включая системы с горячими парами и газами, отработанными газами и легкой концентрацией твердых веществ в перемещаемой среде. Возможно изготовление по индивидуальным требованиям заказчика.

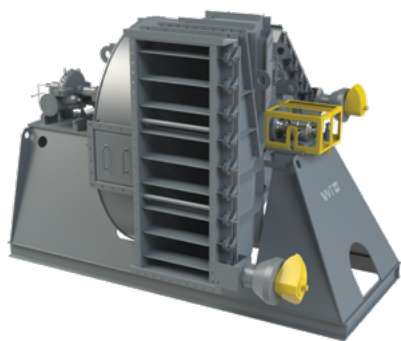
- Типоразмер вентилятора от 750 до 2700
- Производительность до 850 000 м³/ч
- Давление до 17 000 Па
- Мощность до 950 кВт
- Температура до 550 °С



Model VN (Design 48, DW)

Model VN — это двусторонний центробежный вентилятор в спиральном корпусе с радиально оканчивающимися лопатками. Model VN производится для работы в специальных условиях промышленного производства. Вентиляторы этой серии используются в котельных агрегатах и цементных печах. Возможно изготовление по индивидуальным требованиям заказчика.

- Типоразмер вентилятора от 750 до 2700
- Производительность до 1 350 000 м³/ч
- Давление до 17 000 Па
- Мощность до 4000 кВт
- Температура до 550 °С



Model VG (Design 48, turbine, SW)

Model VG — это односторонний центробежный вентилятор в спиральном корпусе с радиально оканчивающимися лопатками. Серия вентиляторов Model VG разработана специально для применения двух приводов, включая паровую турбину. Вентиляторы этой серии используются на предприятиях, где технологический пар позволяет снижать стоимость эксплуатации технологической вентиляции. Возможно изготовление по индивидуальным требованиям заказчика.

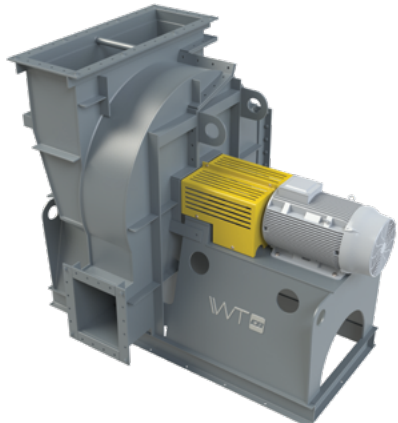
- Типоразмер вентилятора от 750 до 2700
- Производительность до 450 000 м³/ч
- Давление до 17 000 Па
- Мощность по отдельному расчету
- Температура до 550 °С



Model VR (Design 48, turbine, DW)

Model VR — это двусторонняя версия Model VG. Серия вентиляторов Model VR разработана специально для применения двух приводов, включая паровую турбину. Вентиляторы этой серии используются на предприятиях, где технологический пар позволяет снижать стоимость эксплуатации технологической вентиляции. Возможно изготовление по индивидуальным требованиям заказчика.

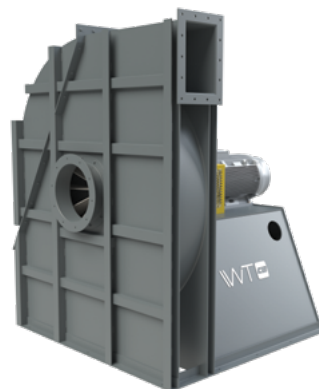
- Типоразмер вентилятора от 750 до 2700
- Производительность до 450 000 м³/ч
- Давление до 17 000 Па
- Мощность по отдельному расчету
- Температура до 550 °С



Model VH (Design 58)

Model VH — это односторонний центробежный вентилятор в спиральном корпусе с десятью загнутыми назад лопатками. Model VH имеет узкое рабочее колесо с большим эффективным диаметром. Вентилятор может быть частью установок котлоагрегатов, тепловых электрических и электровоздуховных станций. Возможно изготовление по индивидуальным требованиям заказчика.

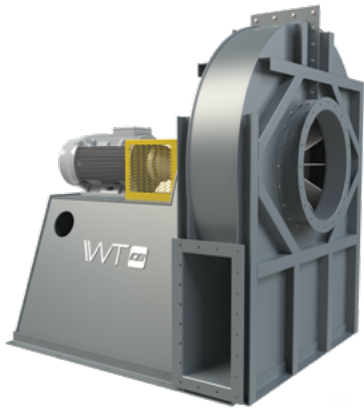
- Типоразмер вентилятора от 800 до 2200
- Производительность до 135 000 м³/ч
- Давление до 20 000 Па
- Мощность до 900 кВт
- Температура до 550 °С



Model BC (Design 49)

Model BC — это односторонний центробежный вентилятор высокого давления в спиральном корпусе с радиальными лопатками. Вентилятор подходит для работы в камерах сгорания, в системах сушки и охлаждения и на нефтехимических производствах. Возможно изготовление по индивидуальным требованиям заказчика.

- Типоразмер вентилятора от 800 до 2500
- Производительность до 76 000 м³/ч
- Давление до 20 000 Па
- Мощность до 600 кВт
- Температура до 550 °С



Model BR (Design 23, SW)

Model BR — это односторонний центробежный вентилятор высокого давления в спиральном корпусе с радиальными лопатками. Вентилятор изготавливается по индивидуальным требованиям заказчика и может иметь разную ширину и диаметр колеса, что позволяет достигать оптимальных рабочих характеристик, требуемых системой. Вентиляторы этой серии используются в нефтехимическом секторе и других промышленных отраслях.

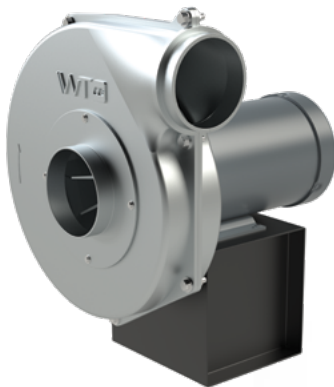
- Типоразмер вентилятора от 500 до 2500
- Производительность до 370 000 м³/ч
- Давление до 27 000 Па
- Мощность до 2000 кВт
- Температура до 550 °С



Model BN (Design 23, DW)

Model BN — это двусторонняя версия Model BR. Вентилятор сконструирован для перемещения запыленного воздуха с твердыми частицами, подходит для систем пневматической транспортировки. Возможно использование износостойких наплавов на лопатках и корпусе вентилятора для работы с абразивными материалами. Возможно изготовление по индивидуальным требованиям заказчика.

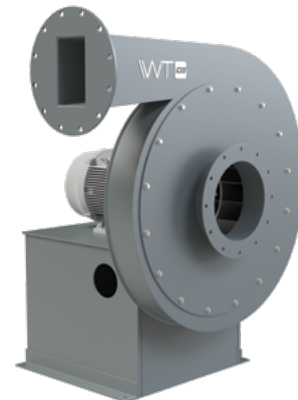
- Типоразмер вентилятора от 500 до 2500
- Производительность до 740 000 м³/ч
- Давление до 27 000 Па
- Мощность до 5000 кВт
- Температура до 550 °С



Model ZR (Design 38)

Model ZR — это односторонний нагнетательный центробежный вентилятор высокого давления в спиральном корпусе с радиальными лопатками. Корпус вентилятора и рабочее колесо отлиты из высокопрочного алюминиевого сплава, что делает его коррозионно-стойким. Вентиляторы этой серии применяются в электронной и пищевой промышленности при необходимости перемещений небольших объемов воздуха с высоким давлением.

- Типоразмер вентилятора от 200 до 500
- Производительность до 8500 м³/ч
- Давление до 6000 Па
- Мощность до 15 кВт
- Температура до 80 °С



Model ZF (Design 53)

Model ZF — это односторонний центробежный нагнетательный вентилятор высокого давления в спиральном корпусе с радиальными лопатками. Он идеально подходит для камер сгорания, систем пневматической транспортировки и различных систем высокого давления.

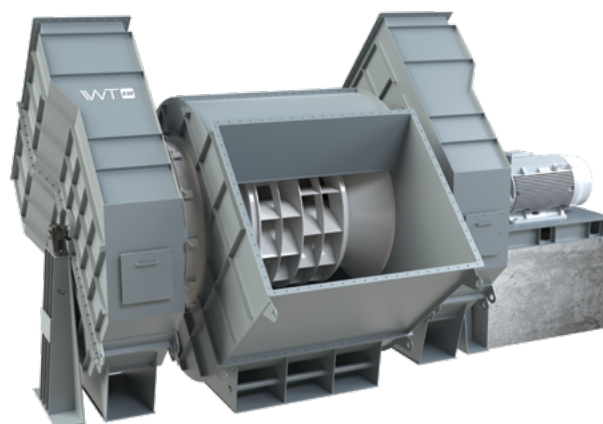
- Типоразмер вентилятора от 500 до 900
- Производительность до 30 500 м³/ч
- Давление до 22 900 Па
- Мощность до 200 кВт
- Температура до 350 °С



Model FR (Custom Well Technology)

Model FR — это серия центробежных односторонних вентиляторов в спиральном корпусе, разработанная по специальным требованиям отраслевого применения. Вентиляторы этой серии используются в атомной энергетике, на морских судах и нефтегазовых платформах в соответствии с техническим заданием заказчика.

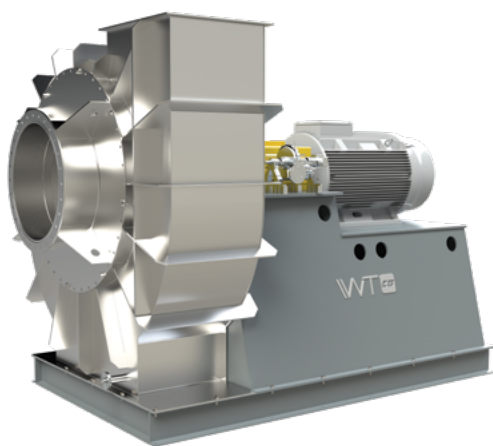
- Типоразмер вентилятора от 280 до 1800
- Производительность до 150 000 м³/ч
- Давление до 7500 Па
- Мощность до 450 кВт
- Температура до 200 °C



Model FF (Custom Well Technology)

Model FF — это серия центробежных двусторонних вентиляторов в спиральном корпусе, разработанная по специальным требованиям отраслевого применения, в том числе для центробежных главных вентиляционных установок.

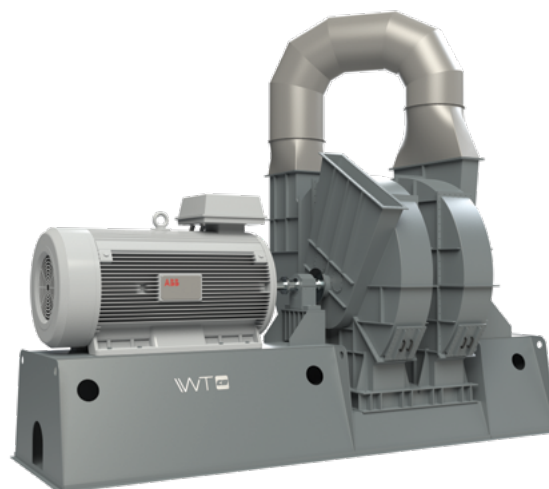
- Типоразмер вентилятора от 500 до 5500
- Производительность до 2 800 000 м³/ч
- Давление до 29 000 Па
- Мощность до 15 000 кВт
- Температура до 450 °C



Model MR (Custom Well Technology)

Model MR — это центробежный турбовентилятор высокого давления для механической рекомпрессии пара. Механическая рекомпрессия пара — это один из наиболее эффективных способов использования пара, который помогает значительно снизить расходы производства. Model MR подходит для различных сфер и областей применения, в том числе для производства сахара, молочной продукции и др.

- Типоразмер вентилятора от 1000 до 2500
- Производительность до 250 000 м³/ч
- Давление до 50 000 Па
- Мощность до 2500 кВт
- Температура до 550 °C

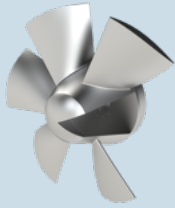


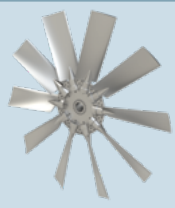
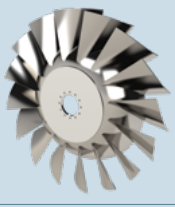
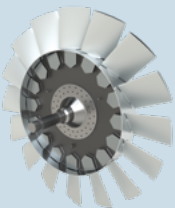
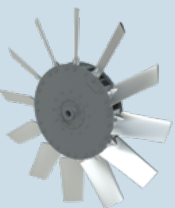


Model MB (Custom Well Technology)

Model MB — это центробежный двухступенчатый вентилятор высокого давления. Вентиляторы Model MB производятся по специальным требованиям нефтехимической отрасли. Кроме того, вентиляторы этой серии могут использоваться для производства удобрений.

- Типоразмер вентилятора от 1500 до 3500
- Производительность до 500 000 м³/ч
- Давление до 50 000 Па
- Мощность до 9000 кВт
- Температура до 550 °C

ОСЕВЫЕ ВЕНТИЛЯТОРЫ

Рабочее колесо	Максимальное давление, (Па)	Максимальная температура, (°C)	Вид
<p>Стальное осевое рабочее колесо с фиксированным углом лопаток аэродинамического профиля. Перемещение кислотных и взрывоопасных газозвудушных сред</p>	1250	250	
<p>Алюминиевое осевое рабочее колесо с настраиваемым углом лопаток аэродинамического профиля (12 шт.). Перемещение газозвудушных потоков в системах приточно-вытяжной вентиляции, в системах подпора воздуха и системах обдува</p>	3750	80	
<p>Алюминиевое осевое рабочее колесо с настраиваемым углом лопаток аэродинамического профиля (5 шт.). Перемещение газозвудушных потоков в системах приточно-вытяжной вентиляции, в системах подпора воздуха и системах обдува</p>	2500	80	
<p>Алюминиевое осевое рабочее колесо с настраиваемым углом лопаток. Перемещение газозвудушных потоков в системах общепромышленной вентиляции и вентиляции дымоудаления</p>	1200	80	
<p>Стальное осевое рабочее колесо. Нагнетание воздуха в камеры сгорания паровых котлов, электростанций, ТЭЦ, отвод дымовых газов в других промышленных производствах (цементные заводы, шахты и др.). Возможно изготовление по индивидуальным требованиям заказчика</p>	15 000	250	
<p>Осевое рабочее колесо с переменным шагом лопаток предназначено для установки в системах главного проветривания, где требуется большая производительность и высокое давление. Колесо полностью изготавливается по индивидуальным требованиям заказчика</p>	15 000	200	
<p>Осевое алюминиевое колесо с поворотными лопастями аэродинамического профиля. Колесо предназначено для применения в системах проветривания шахт и туннелей. Колесо полностью изготавливается по индивидуальным требованиям заказчика</p>	15 000	60	
<p>Осевое рабочее колесо с переменным шагом лопаток. Колесо используется в системах нагнетания воздуха через воздуховоды в горной промышленности. Возможно изготовление по индивидуальным требованиям заказчика</p>	4200	80	

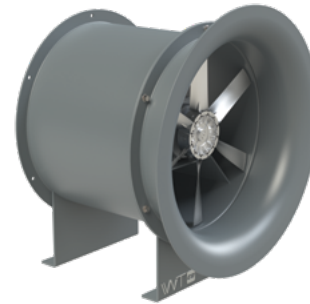
Осевые вентиляторы



Model AB (Design 34)

Model AB — это осевой вентилятор с лопатками аэродинамического профиля. Схема вентилятора позволяет вынести электродвигатель из потока, обеспечив высокий КПД и низкий уровень шума. Корпуса и рабочие колеса изготавливают из разных типов стали, в том числе из стали, подходящей для работы с высокотемпературными газозвушными средами.

- Типоразмер вентилятора от 400 до 1400
- Производительность до 130 000 м³/ч
- Давление до 1250 Па
- Мощность до 450 кВт
- Температура до 250 °С



Model AM (Design 37, tube axial)

Model AM — это осевой вентилятор с алюминиевыми лопатками аэродинамического профиля, предназначенный для работы в системе воздухопроводов. Настраиваемый угол лопаток аэродинамического профиля гарантирует высокий КПД вентилятора. Вентиляторы этой серии используются в приточно-вытяжной вентиляции, системах подпора воздуха и системах обдува.

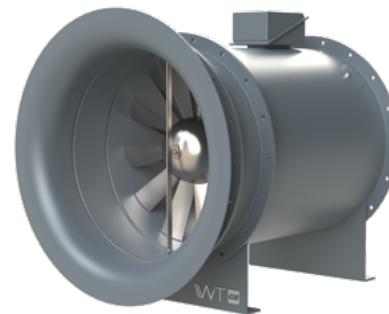
- Типоразмер вентилятора от 350 до 1200
- Производительность до 110 000 м³/ч
- Давление до 750 Па
- Мощность до 55 кВт
- Температура до 80 °С



Model AN (Design 37, panel)

AN — это осевой панельный вентилятор с алюминиевыми лопатками аэродинамического профиля, предназначенный для установки в отверстиях стены, потолка или крыши. Вентиляторы этой серии используются в сушильных камерах и для проветривания помещений.

- Типоразмер вентилятора от 350 до 1200
- Производительность до 110 000 м³/ч
- Давление до 500 Па
- Мощность до 55 кВт
- Температура до 80 °С



Model AV (Design 47)

Model AV — это осевой вентилятор с алюминиевыми лопатками аэродинамического профиля. Вентиляторы этой серии имеют густой типоразмерный ряд, высокий КПД и используются в системах, в системах, где требуется регулирование подачи воздуха, высокая производительность и надежность.

- Типоразмер вентилятора от 400 до 2000
- Производительность до 260 000 м³/ч
- Давление до 3750 Па
- Мощность до 250 кВт
- Температура до 80 °С



Model SE (Custom Well Technology)

Model SE — это осевой промышленный вентилятор, используемый для создания нормальных атмосферных условий. Вентиляторы этой серии устанавливаются в метро и туннелях для местного проветривания.

- Типоразмер вентилятора от 500 до 2800
- Производительность до 900 000 м³/ч
- Давление до 5500 Па
- Мощность до 500 кВт
- Температура до 250 °С



Model SW (Custom Well Technology)

Model SW — это двухступенчатый осевой вентилятор главного проветривания с лопатками аэродинамического профиля, используемый для создания нормальных атмосферных условий. Вентиляторы этой серии устанавливаются в вентиляционных системах шахт и рудников.

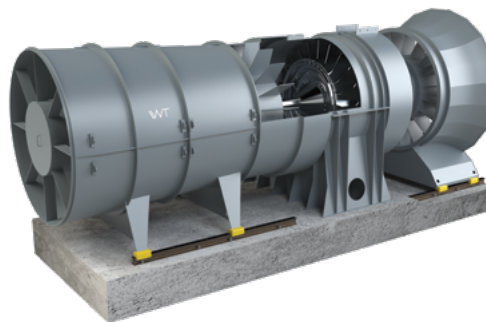
- Типоразмер вентилятора от 500 до 2800
- Производительность до 900 000 м³/ч
- Давление до 11 000 Па
- Мощность до 1500 кВт
- Температура до 250 °С



Model SA (Custom Well Technology)

Model SA — это осевой промышленный вентилятор с вынесенным из потока электродвигателем, изготовленный по особым техническим требованиям. Вентиляторы этой серии используются для перемещения агрессивных сред на промышленных производствах.

- Типоразмер вентилятора от 1400 до 3150
- Производительность до 900 000 м³/ч
- Давление до 2000 Па
- Мощность до 500 кВт
- Температура до 80 °С



Model SR (Custom Well Technology)

Model SR — это осевой промышленный вентилятор с лопатками аэродинамического профиля. Возможно изменение угла лопаток рабочего колеса гидравлическим способом в рабочем режиме. Вентиляторы этой серии устанавливаются в составе главных вентиляционных установок.

- Типоразмер вентилятора от 1400 до 5500
- Производительность до 2 600 000 м³/ч
- Давление до 9000 Па
- Мощность до 15 000 кВт
- Температура до 250 °С

Подбор вентиляторов

Компания Well Technology готова предложить разработку нестандартных вентиляторов с различным набором опций. С помощью лицензионного программного обеспечения опытные инженеры помогут подобрать оборудование по заданным нестандартным параметрам.



An ISO 9001 Company

1675 Glen Ellyn Road
Glendale Heights, IL 60139

Phone (630) 858-2600
Fax (630) 858-7172

<http://www.chicagoblower.com>
fans@chicagoblower.com

Description

February 18, 2020

Job Description: **Job A**
Reference: **Selection A**
Fan Type: **Airfoil Custom Engineered Fans**
Fan Model: **Design 1902 SW**
Fan Size: **8034**
Fan Width: **79.9%**

Well Technology
Maksim
Phone: +372 55 529 492
Email: maksim.alenin@welltechnology.eu

Performance

Values are in accordance with AMCA Standard 210

	Flow (M ³ /HR)	SP (KPA)	TP (KPA)	Density (KG/M ³)	Temp. (° C)	Elev. (M)	Speed (RPM)	Power (KW)	Power @ 0° C (KW)	Static Eff. (%)	Total Eff. (%)	OV (M/S)	Damper Opening (%)
Design	170000	5.5	5.65	1.21	20	0	985	306.86	329.27	82.9	86.92	15.69	0
Net 1 [RPM Change]	150000	3.5	3.62	1.21	20	0	821	177.03	189.96	81.2	85.09	13.85	0

Fan Discharge Area (M ²)	3.01
Max Airstream Temperature (° C)	80

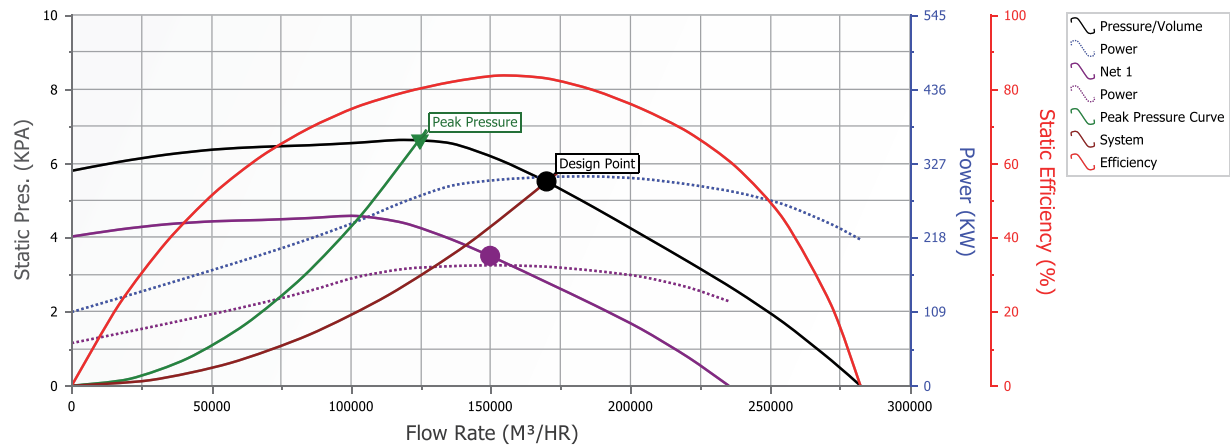
Sound

Values are in accordance with AMCA Standard 300

External Sound Power Levels (dB)

Center Hz	63	125	250	500	1000	2000	4000	8000
L _{net}	125	123	113	109	106	99	94	87
ERC	2	1						

Sound Pressure 1 M from Fan (dBA): 105
L_{net} (L_{no}) is sound power at the fan inlet (outlet)/airstream, less ERC.
Sound Pressure, Radiated, 1 M from 1/2 IN. housing 82 dBA.



CAUTION: FAN MUST NOT OPERATE LEFT OF PEAK PRESSURE CURVE, EXCEPT FOR START-UP



Исполнитель			Ред. 1	От: 01.01.2020
Вентилятор	Model VA-310-2050-T080-AC-035500-06-5-08B-RD045-2-00	БЗ №	AT20250000A001	
Ех-маркировка	- / - двигатель / общая маркировка			
ТУ	-			
Объект				
Система	-			
Клиент				
Контактное лицо		Тел.		
Е-mail				
Филиал	Well Technology Group			
Руководитель проекта		Тел.	+372 55 529 492	
Е-mail	sales@welltechnology.eu			

Исходные данные	A1	A2		
Q, м ³ /ч	170 000	150 000	альтитуда, м / атм. давление	0 / 101 325
Pv, Па	5 500	3 500	t окружающего воздуха, °C	min +5 max +25
t вход, °C	20	20	t перемещаемой среды, °C	min 0 max +30
ρ вход, кг/м ³	1,210	1,210	запылённость, г/м ³	0,1
при P отн. вход, Па	0	0		

Вентилятор				
п рк, мин ⁻¹	985	821	Рабочее колесо	Нерж. сталь AISI 316L
Q, м ³ /ч	170 000	150 000	Проточная часть	Нерж. сталь AISI 316L
Q, ст.м ³ /ч	171 417	151 250	Станина	Сталь конструкционная
В рабочей точке			Входной фланец	Ø 1943 x 1
Pv, Па	5 650	3 618	Выходной фланец	2331 x 1305
Psv, Па	5 504	3 504	m, кг (без двигателя)	6 875
Pdv, Па	146	114	констр. т-ра перем. среды, °C	min -30 max +80
N, кВт	306,86	177,03	конструкционное давление, Па	нд
η, %	86,9	85,1	n max конструкционная, мин ⁻¹	1 106 u, м/с = 119
ηs, %	82,9	81,2	J ротора (PD ²), кг·м ²	нд (-)
v вх / вых, м/с	16 / 16	14 / 14	m ротора, кг	нд
t вых °C	25	24	класс балансировки	G6.3 по ГОСТ ИСО 1940-1-2007
При t вх = 0°C (ρ = 1.293 кг/м³)			категория вибрации	BV-3 по ГОСТ 31350
Pv, Па	6 038	3 866	показатель энергоэффективности	FEG90
N, кВт	327,91	189,17	ГОСТ 31961	

Электродвигатель	IE2 355kW 6P 355M/L 3Ph 380/660V 50Hz IC411	
п ном., мин ⁻¹	990	
P ном., кВт	355	
I ном., А	714 / 411	
U ном., В	380	
U обмоток., В	380/660 Δ/Y	
f расчётная, Гц	50,0	41,5
загрузка в р.г., %*	86	50
t прямой пуск, с	нд	
J (PD ²) ротора, кг·м ²	нд (-)	
монтаж	IMB3 (IM1001)	
степень защиты	корпуса	не ниже IP55
	коробки вводов	не ниже IP55
охлаждение	IC411	
m, кг	2200	

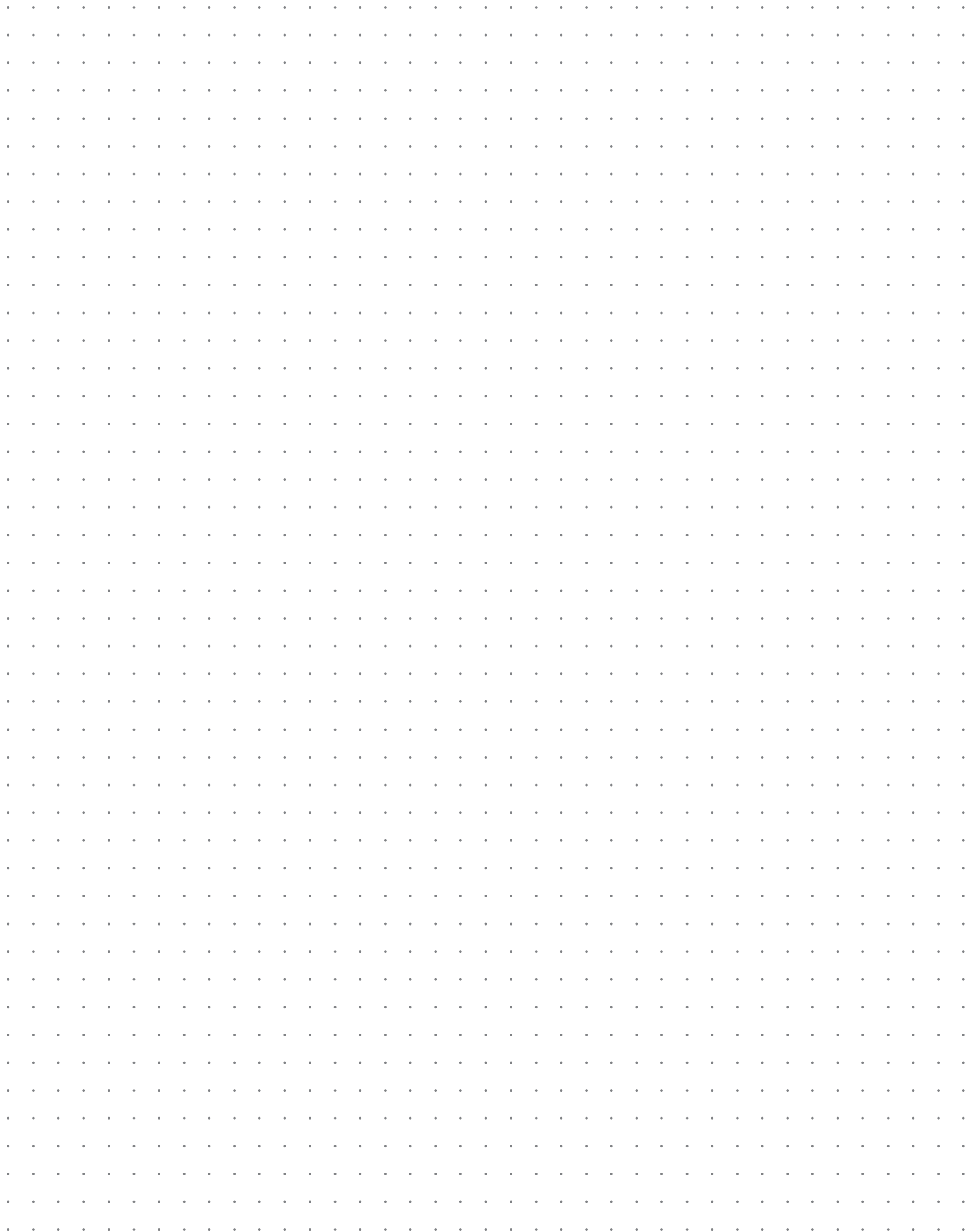
Увязка мощности с установочными размерами согласно IEC 60072-1. Класс энергоэффективности IE2.

- подготовка двигателя для работы с ПЧ;
- подшипники SKF в т.ч. изолированный с неприводной стороны;
- пополнение смазки;
- термистор обмотки статора Pt100;
- нагревательный элемент (антиконденсатный нагреватель);
- датчик температуры подшипниковых узлов Pt100.

Well Technology OU оставляет за собой право изменить марку электродвигателя с сохранением технически значимых параметров, а также вносить изменения в конструкцию и техническую документацию вентиляторов, не ухудшающие их потребительские свойства.

Заказчик _____

БЗ AT20250000A001 170000м3ч_5500Па__стр.1 из 1



rev. 2020-02



Well Technology

EU, Estonia, Narva | www.welltechnology.eu | sales@welltechnology.eu
Russia, Saint Petersburg | www.wtgroup.ru | sales@wtgroup.ru